

ASMAZ

ahşap karkas yapılar

Yapısal Lamine Ahşap...

MOSSER
www.mosser.at





Yapısal Lamine Ahşap...

Yüksek teknoloji ürünü

Yapısal lamine ahşap, büyük budaklar, reçine kesecikleri gibi sertliği azaltan yarıklardan ve görsel hatalardan arındırılmış, ladin ağacından elde edilen yapısal ahşap lamellerdir. Ladin ağacının zayıf noktalarının ortadan kaldırılması ve katmanlı yapısı, yapısal lamine ahşap olarak bilinen yüksek teknoloji ürününü ortaya çıkarmıştır.

Yüksek boyutlu stabilite

Normal inşaat keresteleri döşediklerinde de kurumaya devam eder. Çeker, şekli bozulur ve yamulurlar. Örneğin 24 cm genişliğinde kullanılan bir masif ahşap, içerdiği nem oranı % 30'dan % 10'a düşerek 10 ila 20 mm arasında çeker. Bu daralma çatlakların oluşmasına neden olabilir. Dış duvarlardaki çatlakların ve ardından nemin neden olduğu zararın en yaygın nedeni, nem düzeyinin çok azalmasına bağlı olarak, inşaatlarda kullanılan kerestenin çekmesidir.

Yapısal lamine ahşap imalatında kullanılan yapısal ahşap lameller yaklaşık % 10 nem mertebesinde teknik olarak kurutulur ve tutkal ile yapıştırılarak birleştirilirler. Yapıştırılma işleminden önce yapısal ahşaplar, teknik olarak %10 nem düzeyinde kurutulur ve sonra planya ile düzeltilir. Ladin yapısal ahşap lameller böyle oluşturulur. Bu işlemler, çatlak oluşumunu önlediği gibi, dayanıklılığı da artırır.

Yapısal lamine ahşap işlenmesi esnasında, masif ahşaptan daha üstün özellikler gösterir. Uzun imalat süreçleri sırasında deforme olmasının önüne geçilir, çatlama riskleri en aza indirilir. Yapısal lamine ahşabın bu özellikleri yapı strüktürünün dayanıklı ve boyutsal olarak kararlılığının temelini oluşturur.

Yüksek kaliteli yüzeyler

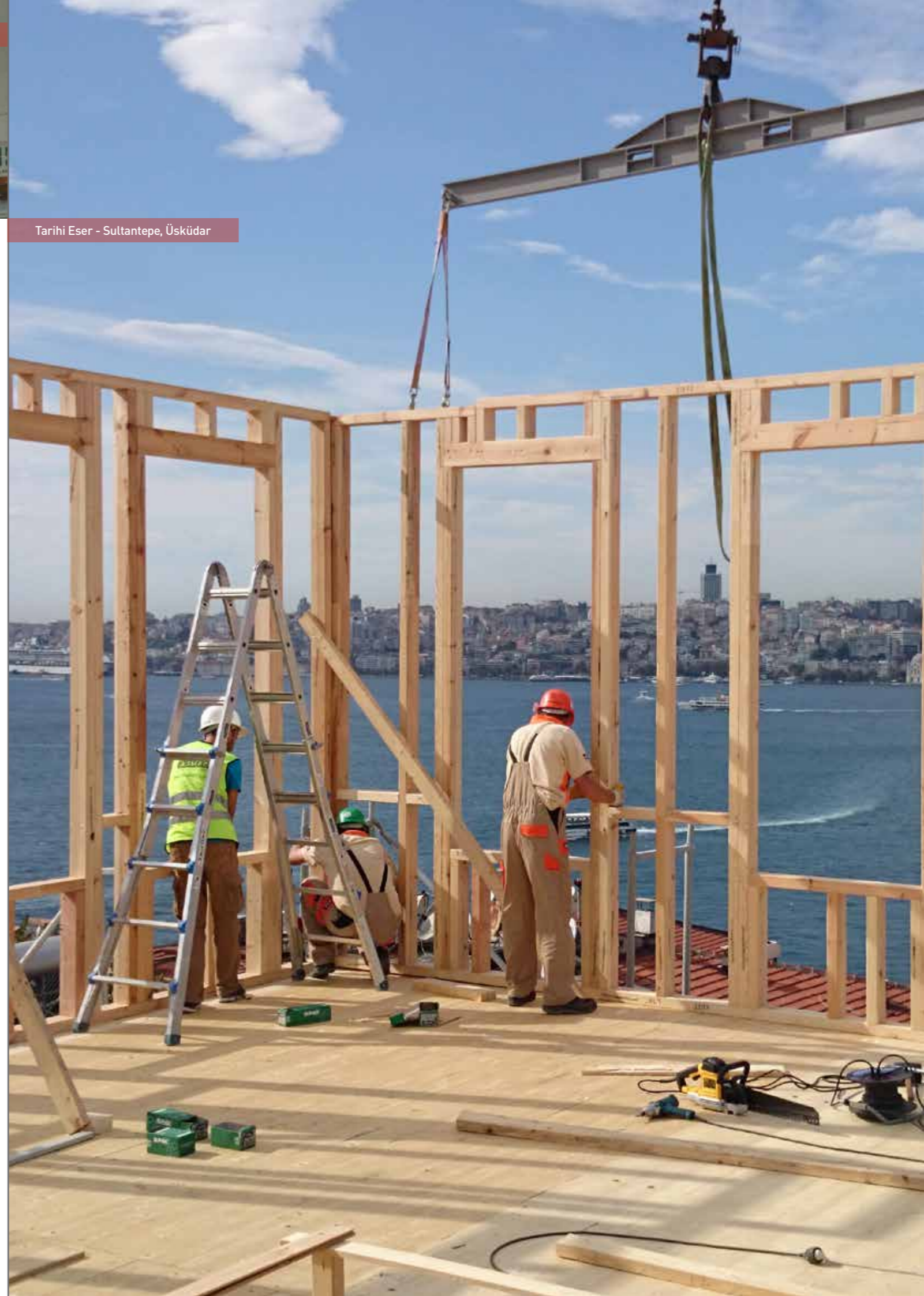
Dört yüzü planyalanmış ve dört kenarı pahlanmış yapısal lamine ahşabın pürüzsüz bir yüzeyi vardır.

Yapılardaki her çeşit gereksinimleri karşılamak için, yapısal lamine ahşap, farklı yüzey kalitelerinde üretilmektedir.

- Mimarın ön planda olduğu her türlü yapı ve bileşenleri için görsel yüzey kalitesi
- Görsel kaygıların olmadığı alanlarda ve taşıyıcı sistemlerde kullanılan endüstriyel yüzey kalitesi

Mimari iç mekan tasarımı için çekici olasılıklar:

Yapısal lamine ahşabın teknik özellikleri mimari ve yaratıcı avantajlar da sunar. Lamine ahşap doğal taş, beton, çelik ve cam gibi diğer materyallerle mükemmel uyum sağlar. Ek tasarım vurguları boya, vernik veya cila ile yapılabilir.





Ahşap Kubbe - Türkmenistan



Çanakkale Seramik Genel Müdürlüğü



Çanakkale Seramik Genel Müdürlüğü

Büyük ölçüler ve daha ince kesitler

Yapısal lamine ahşap normal keresteden daha yüksek derecede boyutsal kararlılık ve sertlik sergiler. 18 metre uzunluğunda ve 240 x 1.240 mm ölçülerine kadar imal edilebilir.

Yapısal lamine ahşap ile desteğe ihtiyaç duymadan, geniş açıklıkları geçebilen ahşap karkas yapı strüktürleri yaratmak mümkündür.

Ölçü	Adet/Paket
80 x 120 mm	30
80 x 160 mm	21
100 x 100 mm	36
100 x 120 mm	30
100 x 160 mm	21
100 x 200 mm	18
120 x 120 mm	20
120 x 160 mm	14
120 x 200 mm	12
120 x 240 mm	10
140 x 140 mm	16
140 x 200 mm	12
140 x 240 mm	10
160 x 160 mm	14
160 x 200 mm	12
160 x 240 mm	10
160 x 280 mm	8
180 x 280 mm	8
200 x 200 mm	12

Ölçüler

- 20 mm'lik artışlarla 80-240 mm genişliğinde
- 40 mm'lik artışlarla 80-1.240 mm yüksekliğinde
- 6.000-18.000 mm uzunluğunda
- 40 mm lamel kalınlığında



İstek üzerine farklı ölçüler üretilebilmektedir.

Basit ve problemsiz işlem

Lamine ahşap yüksek kaliteli üretim hızı ile de katma değeri yüksek bir üründür.

İç mekanlarda herhangi kimyasal bir ahşap koruyucuya gerek kalmaz

Kerestenin nemli ortamı zararlıların gelişmesine fırsat verir. Çatıların altına ve bina iç mekanlarına yapısal lamine ahşap döşeyerek bu sorun ortadan kaldırılabilir. Dolayısıyla, DIN 3 68800. bölüm'e uygun olarak, yapısal lamine ahşap kullanımında kimyasal ahşap koruyucuya ekstrem koşullar dışında, gerek duyulmaz.

Seçkin canlı biyolojik özellikler

Doğal bir ürün olarak, yapısal lamine ahşabın istisnai habitat biyolojik özellikleri vardır ve konutlarda iç ortam hava kalitesi üzerinde olumlu bir etki bırakır.



Ahşap Karkas Çatı Strüktürü -Durusu Park

Tarihi Eser - Sultantepe, Üsküdar



ASMAZ

ahşap karkas yapılar

Asmaz Enerji İletişim İnşaat Taahhüt Sanayi Tic. Ltd. Şti.
Handere Orta Ölçekli Sanayi Sitesi No: 10,
Topçular Mevki, Taşköprü 77040 YALOVA / TÜRKİYE
T. (0226) 353 30 23 F. (0226) 353 30 03
www.ahsapkarkas.com.tr

Şarköy Taş Ev Çatı Strüktürü



Uzun yıllardır, yapısal lamine ahşap konusunda dünyanın en başarılı ve güçlü markalarından Mosser (Avusturya)'in Türkiye temsilciliğini sürdürmekteyiz. Broşürdeki resimlerde Mosser Lamine Ahşap kullanarak yaptığımız projelerimizden bazıları yer alıyor.

Mosser Yapısal Lamine Ahşap...

Mosser Yapısal Lamine Ahşap en son üretim teknolojisi kullanılarak imal edilen, problemsiz, çok amaçlı bir üründür. Mosser'in internet adresinden www.mosser.at ürünle ilgili tüm uygunluk sertifikalarına ulaşabilirsiniz.

- Kalitesi kanıtlanmış
- Yüksek eğitimli satış ekibimizden uzman destek
- Projeye uygun olarak üretim ve teslimat
- Teknik uygulama hakkında tavsiye, empenye gibi kapsamlı hizmetler
- Esnek imalat sistemi sayesinde çok hızlı teslimat süresi

İstendiği takdirde, anahtar teslim projelerin tedariki temini ve inşaatını sağlıyoruz. Bunun için, özel yapısal lamine ahşap kirişlerin tedarikinde olduğu gibi, etkili bir çözüm ortağı ile işbirliği içinde çalışıyoruz.

MOSSER
www.mosser.at